



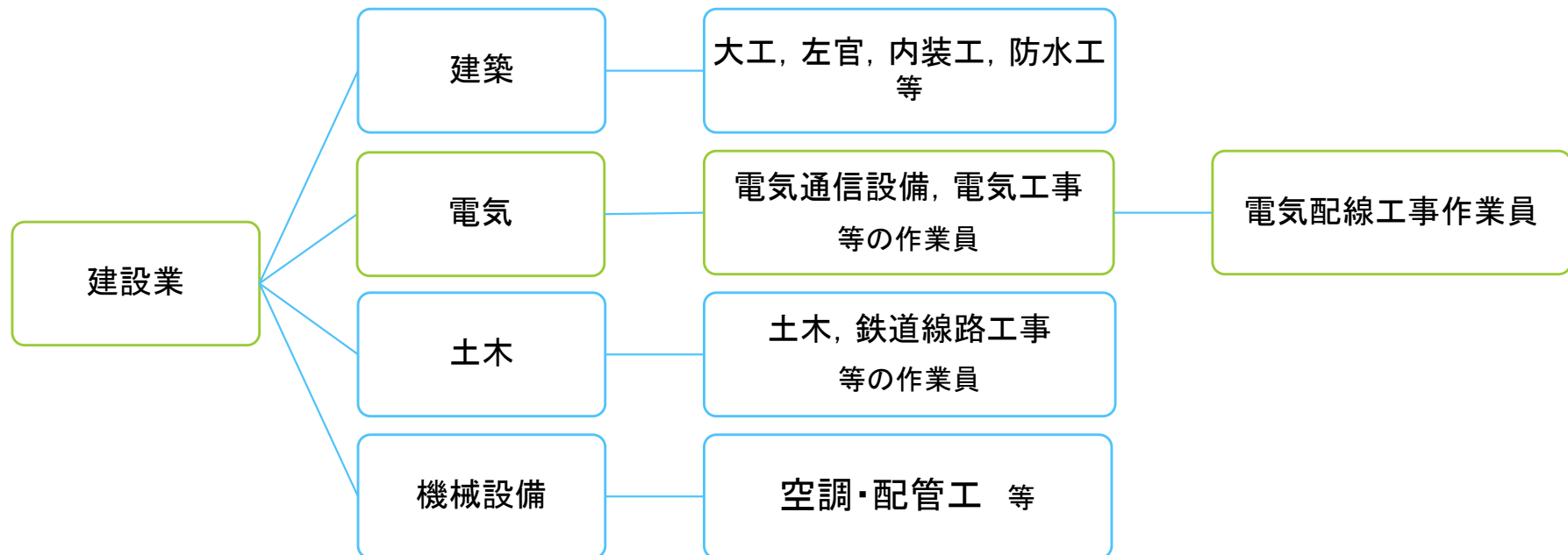
有限会社 紀州エンジニアリング

会社概要

代表者	田間謙二
設立日	1981年3月1日
資本金	4,500万円
従業員	10人
事業内容	電気工事業
所在地	和歌山県御坊市島488-1



電気工事は何の職業に分類されるか？

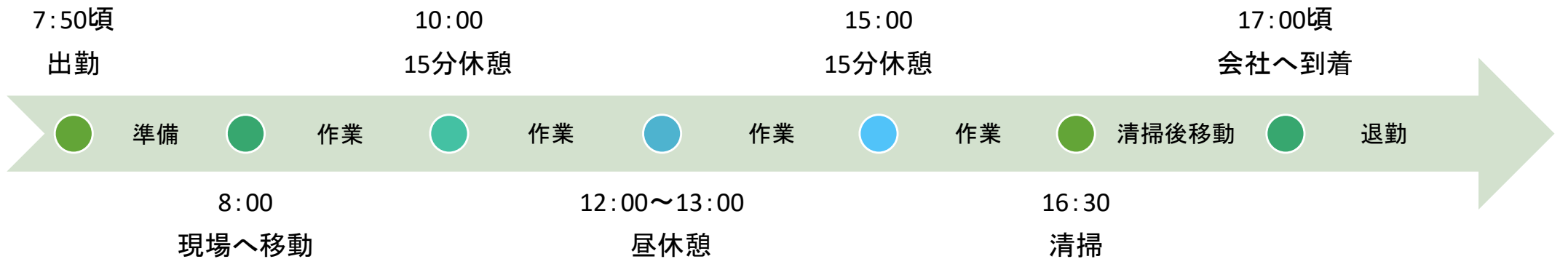


事業内容

- 屋内配線工事 (一般住宅, 商業・公共施設等)
- 高圧設備工事
- 自動火災報知設備工事
- 放送設備工事
- 呼出表示設備工事
- 照明柱設備工事
- トンネル照明工事



一日のタイムスケジュール



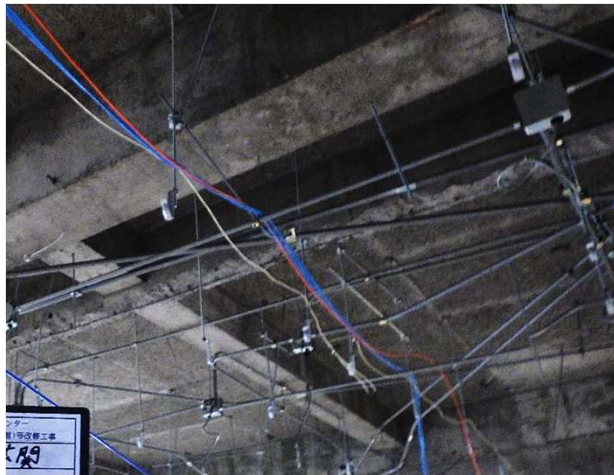
作業内容を紹介

～過去に行った改装工事完成までの流れ～

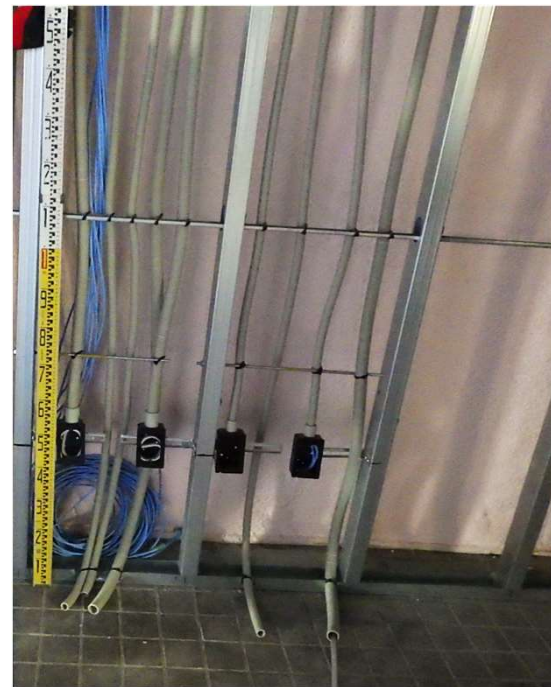
①既存のコンセント、照明器具、分電盤など撤去



②既存の電線管、電線を撤去(天井内)



③コンセントやスイッチの取付前の作業(壁の中)



④配線、配管の作業(天井内)



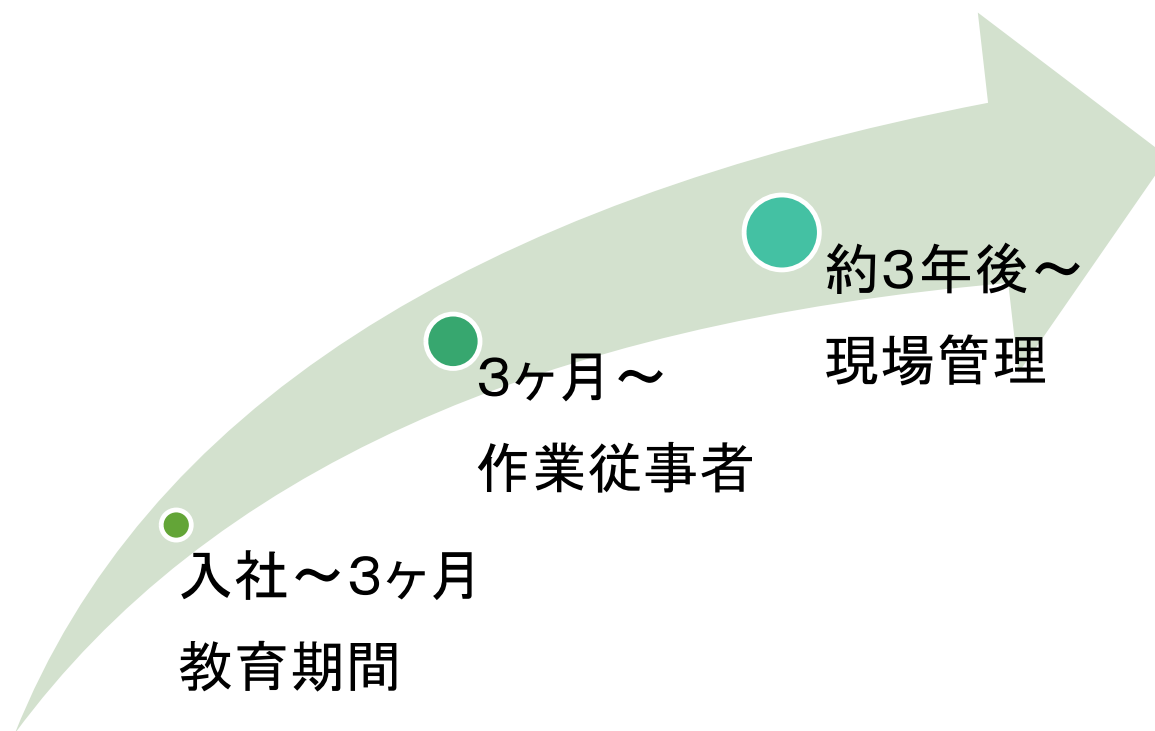
⑤コンセント、照明器具、分電盤などの取付



⑥作業完了後の検査



入社後のプラン



若手社員へのインタビュー ～メリット～



2019年度
入社3年目

資格試験に出てくる道具やキュービクルの中などが実際に見れるので試験勉強のときにイメージしやすい



2019年度
入社3年目

日高郡・御坊市内での現場が多いので、地元に貢献できる



2020年度
入社1年目

近場の現場が多いので出勤時間があまり早くないのと、残業が少ない



2021年度
入社1年目

みんな優しく教えてくれる

若手社員へのインタビュー ～デメリット～



2019年度
入社3年目

緊急性が高い故障などがあれば、勤務時間外に修繕作業にあたることもある



2019年度
入社3年目

高所での作業がある



2020年度
入社1年目

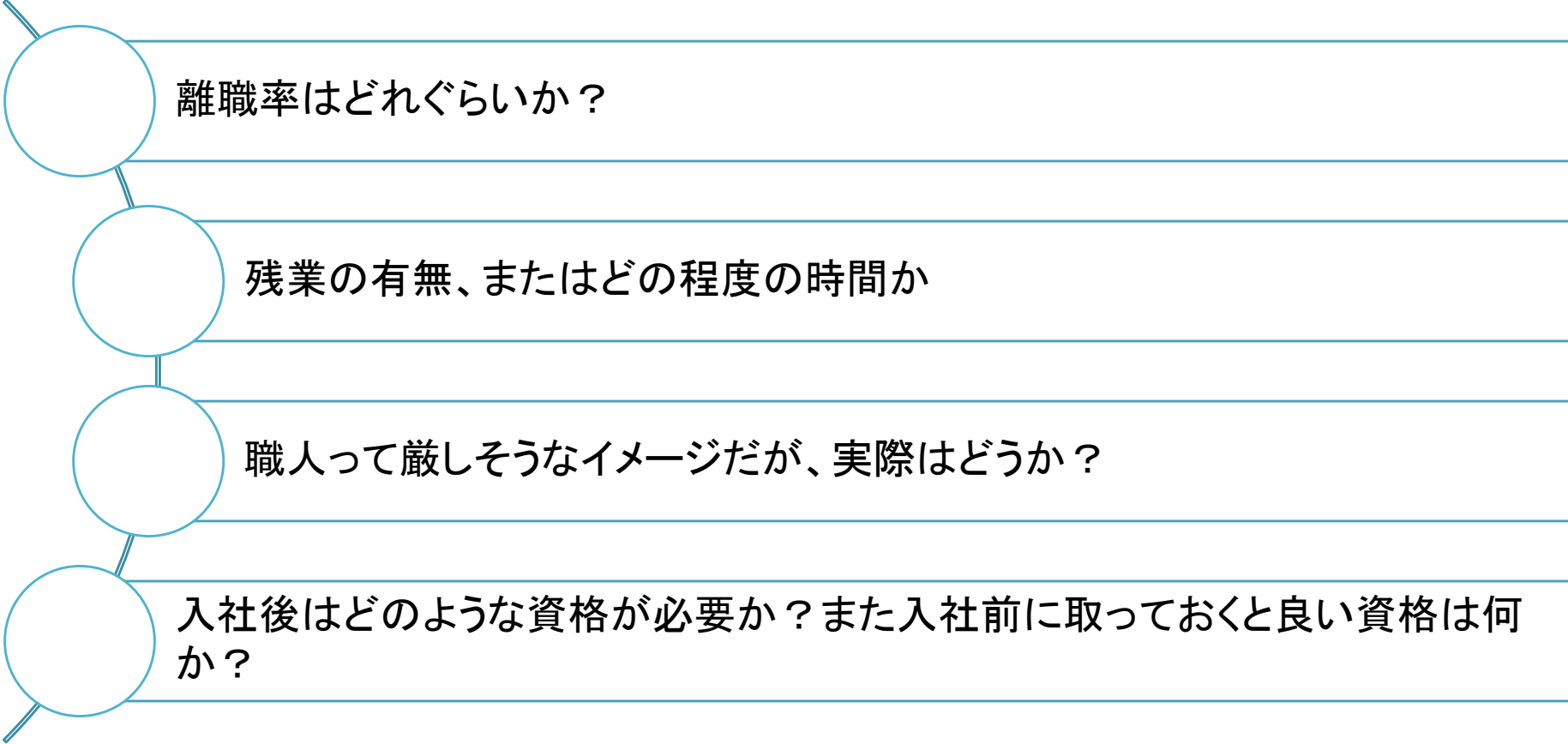
電線管を埋めたり土木作業がある



2021年度
入社1年目

覚えることが多く大変

よくある質問



離職率はどれぐらいか？

残業の有無、またはどの程度の時間か

職人って厳しそうなイメージだが、実際はどうか？

入社後はどのような資格が必要か？また入社前に取っておくと良い資格は何か？

終わりに

難しい仕事ではありますが**自身が携わった建築物が世に出る事に感動を得ることが出来ます**

また、**顧客、地域、社会に貢献できる**仕事の一つと言えますので、やりがいや責任、誇りをもった仕事に就きたいと思っている方には、電気工事業を就職先として考えて頂きたいです

電気工事に興味のある方や、高校在学中に**第二種電気工事士の資格**を取得し資格を活かしたいと思っている方は是非、企業見学に来て頂けたらと思います